



PLANETARIUM
WOLFSBURG

HIGHLIGHTS

JUNI . JULI . AUGUST . 2026





live & lecker

im kulturquartier

Sa. 6. Juni 2026

16 – 21 Uhr



 **Live-Musik**

Vor dem Kunstmuseum Wolfsburg

- 16:00 – 16:15 Uhr** Begrüßung
- 16:15 – 16:45 Uhr** Midu Togobeat
- 16:50 – 17:15 Uhr** Cheerleading Aufführung VFL Wolfsburg e. V.
- 17:20 – 17:40 Uhr** Midu Togobeat
- 17:45 – 18:30 Uhr** Gospelchor „JustSing“
- 18:50 – 19:50 Uhr** The Razzzones
- 20:10 – 21:00 Uhr** DJ „Ton Tut Not“

 **Food & Drinks**

 **Shows & Walking Acts**

 **DJ**

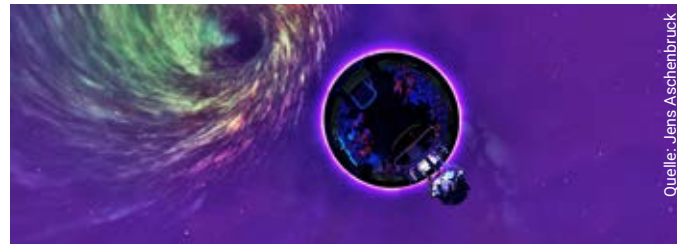
**Fokus · Café Kunstpause
Paradise · Café
Stadtvinothek · Cadera
La Rotonda · La Fontana
Superleggera · Leonardo**



kulturquartier-wolfsburg.de

HERZLICH WILLKOMMEN

IM PLANETARIUM WOLFSBURG



Quelle: Jens Aschenbruck

Freuen Sie sich im nahenden Sommer auf abwechslungsreiche Veranstaltungen für kleine und große Sternenfreund*innen und eindrucksvolle Erlebnisse unter unserer Sternenkuppel.

Ein besonderes Highlight erwartet Sie mit dem multimedialen Theaterstück „Die Gesellschaft der Unverzichtbaren – Das nicht geheime Geheimtreffen“. In einer Zukunftsvision des Jahres 2126 feiert eine Gemeinschaft ihr 100-jähriges Bestehen und lädt zu einem Abend voller Geschichten, Gedanken und Perspektiven ein. Zwischen persönlichen Erzählungen, fantasievollen Reisen zu fernen Planeten und Fragen über das Universum entsteht ein abwechslungsreicher Blick auf Zusammenleben, Menschlichkeit und den Platz des Menschen im All. Premiere ist am 12.06.2026 um 19.00 Uhr.

Ein weiteres astronomisches Ereignis erwartet uns am 12. August 2026: eine partielle Sonnenfinsternis. Kurz vor Sonnenuntergang schiebt sich der Mond vor die Sonne und sorgt für ein seltenes Himmelsschauspiel. Auch wenn die Beobachtungsbedingungen in Wolfsburg anspruchsvoll sind und das Ereignis vom Planetarium aus leider nicht sichtbar sein wird, lohnt sich der Blick an einen Ort mit freier Sicht nach Westen.

Außerdem laden wir bereits jetzt zu unserer großen Astrofotografie-Veranstaltung im November ein. Hobby-Astrofotograf*innen sind herzlich eingeladen, ihre drei schönsten Aufnahmen des Nachthimmels bis zum 12. September einzureichen. Ausgewählte Bilder werden später unter unserer Sternenkuppel präsentiert.

**Ihr Team vom Planetarium
Wolfsburg**

DER STERNENHIMMEL

JUNI BIS AUGUST 2026

Die langen lauen Sommernächte laden auf einen Blick zum Sternenhimmel ein, der mit den beiden hellsten Sternen des nördlichen Nachthimmels aufwarten kann.

Der rötlich schimmernde Arktur (oder Arkturus) im Sternbild Bärenhüter stand schon im Frühling hoch am Himmel und ist nicht nur einer der hellsten Sterne, sondern auch der wohl älteste Stern, den wir am Nachthimmel sehen können. Der rote Riesenstern ist etwa doppelt so alt wie unser Sonnensystem (also ca. 8 Milliarden Jahre!) und bewegt sich mit ungewöhnlich hoher Geschwindigkeit durch die Galaxis. In etwa 500.000 Jahren wird er sich auf seiner Bahn um das galaktische Zentrum so weit von der Erde entfernt haben, dass er für das bloße Auge unsichtbar wird.

Nur geringfügig leuchtschwächer ist die Vega (auch Wega), der zweithellste Stern am nördlichen Nachthimmel. Sie ist mit rund 500 Millionen Jahren ein noch junger Stern und etwa 25 Lichtjahre von uns entfernt – also praktisch ein kosmischer Nachbar. Vega ist der Hauptstern im Sternbild Leier, das zu den drei Sternbildern des Sommerdreiecks gehört. Das Sommerdreieck setzt sich aus den

hellsten Sternen der Sternbilder Leier, Adler und Schwan zusammen und wird von Atair und Deneb vervollständigt.

Ganz besonders schön ist jetzt in klaren dunklen Nächten das Band der Milchstraße, das sich hoch über den Himmel wölbt und mitten durch das Sommerdreieck verläuft. Wer es selbst einmal bewundern möchte, sollte allerdings die Städte meiden. In und im Umfeld unserer Städte verhindern künstliche Lichtquellen den Blick auf das Milchstraßenband, das nur unter wirklich dunklen Bedingungen sichtbar wird.

Planetenfreunde können noch bis in den Juli hinein die Venus tief am westlichen Abendhimmel entdecken. In der zweiten Nachthälfte schieben sich langsam Saturn und Mars an den Nachthimmel. Saturn entdecken wir im Sternbild Fische und Mars wandert im Beobachtungszeitraum vom Widder durch den Stier und wird im August die Zwillinge erreichen. Jupiter zieht sich vom Nachthimmel zurück und wird ab Ende Juni unbeobachtbar.

Das Bild zeigt den Sternenhimmel über Wolfsburg am 15. Juli 2026 gegen 23:00 Uhr MESZ





MULTIMEDIALES THEATERSTÜCK

DIE GESELLSCHAFT DER UNVERZICHTBAREN

DAS NICHT GEHEIME GEHEIMTREFFEN

Wir schreiben das Jahr 2126.
Heute wird gefeiert.

Seit 100 Jahren hat ein Kreis im Verborgenen daran gearbeitet, eine Welt zu schaffen, in der alle dazugehören und Unterschiede nicht mehr trennen, sondern verbinden. Heute treten sie ans Licht, um ihren Erfolg zu feiern: Die Gesellschaft der Unverzichtbaren.

Zu diesem festlichen Anlass wird erzählt, gelacht, zugehört und gestaunt. Persönliche Geschichten wechseln sich ab mit fantasie-

vollen Erzählungen über ferne Planeten. Die Gesellschaft denkt laut nach: über das Universum, über den Sinn des Lebens und fragt: „Wenn man weit ins Unendliche blickt, kann man dann herunterfallen?“ Sie sehen aber auch zurück, auf das Jahr 2026 – auf heute. Denn vieles von dem, was die Unverzichtbaren erreicht haben, ist heute noch in weiter Ferne.

In eigenen Gedanken, Bildern und Erzählungen entsteht ein Blick auf Alltag, Gemeinschaft und das Universum. Und mittendrin wir:

Gefördert von:



Gahnz Stiftung

RICHARD BOREK
STIFTUNG

kleine Punkte auf der Erde und die Frage, ob es überhaupt Schubladen braucht, wenn das All doch so vielfältig und grenzenlos ist?

Zwischen Mond, Macht und Menschlichkeit entsteht ein

Abend für Alt und Jung, ein multimediales Theaterstück zum Schauen und Mitdenken, bei dem einem die Sterne und das Theater Endlich Ensemble den Kopf öffnen können.

Premiere: 12. Juni 2026, 19.00 Uhr

Außerdem Schulvorstellungen am:

Montag, den 15.06.26 und Mittwoch, den 17.06., jeweils um 11.00 Uhr

Regie: Mirja Lendt

Kostüm: Susanne Uhl

Mediendesign: Anna Lendt

Assistenz: Rike Breier

Expertin: Dr. Julia Lanz-Kröcher

Schauspieler*innen:

Jelena Bernhofen, Antonio Carrozzo, Holger Denecke, Christian Kreutner, Helge Schubert, Marcel Seitz, Ole Sossna, Maik Utesch, Jenny Wachowsky

Eine Produktion des Theater Endlich Ensemble (Schauspieler*innen mit körperlicher und/oder geistiger Behinderung) und des Spielraum TPZ e. V. in Kooperation mit dem Planetarium Wolfsburg und der Neuerkeröder Wohnen und Betreuen GmbH.

Buntes Band der Menschlichkeit

STRICK & STERNENFEST IM PLANETARIUM WOLFSBURG

1. Juli 2026 ab 16.00 Uhr

Ihr wollt ein Zeichen setzen für mehr Toleranz und Miteinander? Ihr seid kreativ und kontaktfreudig? Dann seid ihr bei unserem „Strick & Sternenfest“ genau richtig! Beim gemeinsamen Handarbeiten entstehen Begegnungen ganz von selbst und Kreativität wird zur Brücke zwischen Menschen und Meinungen.

Das Planetarium Wolfsburg beteiligt sich als Sammelstelle am „Bunten Band der Menschlichkeit“ und möchte auf diesem Wege Wolfsburgerinnen und Wolfsburger zum Mitmachen einladen. Initiiert von der Wolfsburgerin Nicole Schaa und unterstützt durch die Stadt Wolfsburg, Stabsstelle Ehrenamt, soll die Gemeinschaftsaktion ein Zeichen setzen für mehr Menschlichkeit, Empathie und gegenseitigen Respekt

Außerdem: Popcornmaschine, Getränkeverkauf, Sonnenbeobachtung vor dem Planetarium, Tanzperformance vom TV Jahn, Entspannung und Fitness mit Harald Herrmann von „Wiesn-Fitness Wolfsburg“, Musik u. v. m.

Unser Programm:

- | | |
|-------------------|---|
| 16.00 Uhr | Begrüßung durch Nicole Schaa in der Sternenkuppel |
| 16.15 – 16.45 Uhr | Sternenhimmel LIVE in der Planetariumskuppel, als „Inspirationshilfe“ |
| 16.45 – 18.00 Uhr | Gemeinsames „Stricken & Klönen“ in und vor der Planetariumskuppel |
| ab 18.00 Uhr | „Freies Stricken“ auf der Sternwiese vor dem Planetarium |



**Die Veranstaltung ist kostenfrei!
Material und Strickzeug bitte selbst
mitbringen.**

WEITERE INFORMATIONEN UNTER:
WWW.BAND-DER-MENSCHLICHKEIT.DE

PREMIERE:

UNSER EXOTISCHES UNIVERSUM

Was geschieht, wenn Sterne in gewaltigen Explosionen vergehen, Schwarze Löcher unaufhaltsam Materie verschlingen oder Teilchen nahezu mit Lichtgeschwindigkeit durch das All rasen? Unsere neue Astronomie-Show „Unser exotisches Universum“ lädt Sie ein zu einer ebenso spannenden wie eindrucksvollen Reise an die Grenzen des physikalisch Vorstellbaren.

Erleben Sie die extremsten Phänomene des Kosmos in beeindruckenden Bildern und verständlichen Erklärungen – von Supernovae über Neutronensterne bis hin zu den geheimnisvollen Regionen rund um Schwarze Löcher. Die Show verbindet neueste wissenschaftliche Erkenntnisse mit faszinierender Visualisierung und gewährt zugleich einen Blick hinter die Kulissen der aktuellen Forschung: Wer sind die

Menschen, die diese rätselhaften Prozesse untersuchen, und wie gelingt es ihnen, das Unsichtbare sichtbar zu machen?

Produziert wurde die Show im Rahmen des Sonderforschungsbereichs SFB1491 in enger Zusammenarbeit mit Wissenschaftlerinnen und Wissenschaftlern der Ruhr-Universität Bochum, der TU Dortmund und der Bergischen Universität Wuppertal. Beteiligt waren zudem die Planetarien in Bochum, Münster und Mannheim. Die Produktion wurde durch die Deutsche Forschungsgemeinschaft (DFG) co-finanziert.

Ein ebenso lehrreiches wie visuell beeindruckendes Erlebnis für alle, die mehr über die faszinierenden Extreme unseres Universums erfahren möchten.

Empfohlen ab ca. 14 Jahren

Premiere: 21. August 2026, 19.00 Uhr





EINE REISE IN DIE STERNENWELT

In unserem einstündigen live-modernisierten Ferienprogramm **„Eine Reise in die Sternenwelt“** erleben kleine Sternfreund*innen jedes Mal ein anderes Abenteuer. Mal fliegen wir zusammen durch die Ringe des Saturns, mal geht

die Reise in das Zentrum unserer Milchstraße oder sogar hinein in das Innere eines Schwarzen Loches. Lasst euch also überraschen, was sich unser wissenschaftliches Team für das Ferienprogramm hat einfallen lassen.

TERMINE FÜR DAS FERIENPROGRAMM:

Jeden Dienstag und Donnerstag in den Ferien, jeweils 11.30 – 12.30 Uhr.



09.07. | 14.07. | 16.07. | 21.07.
23.07. | 28.07. | 30.07. | 04.08.
06.08. | 11.08.

UMWELTMONITORING

DIE ERDE IM BLICK AUS DEM ALL

Wie verändert sich unser Planet? Dank moderner Satellitentechnik können Umweltveränderungen heute eindrucksvoll sichtbar gemacht werden – von schmelzenden Polkappen über Regenwaldabholzung bis hin zu regionalen Veränderungen direkt vor unserer Haustür.

Im Workshop „Umweltmonitoring“ arbeiten Schülerinnen und Schüler mit aktuellen und historischen Satellitendaten und erleben sie in beeindruckender Atmosphäre auf der Planetariumskuppel. Ein Fulldome-Blick aus der „Cupola“ der ISS vermittelt dabei die Perspektive von Astronautinnen und Astronauten auf die Erde und macht deutlich, wie begrenzt und schützenswert unser Lebensraum ist.

Die Veranstaltung sensibilisiert für globale Zusammenhänge, Klimaschutz und nachhaltiges Handeln und zeigt, wie moderne Wissenschaft Umweltveränderungen sichtbar macht.

Klassenstufen: Sek I (ab Klasse 7), Sek II und BBS

Dauer: 3 Stunden

Weitere Infos unter:

planetarium-wolfsburg.de/workshops-fuer-schulen



Nordeuropa (denmarkdrought) vorher/nachher (vorher: 19. Juli 2017, nachher: 19. Juli 2019)

Images taken by the Visible Infrared Imaging Radiometer Suite (VIIRS) on the NOAA-NASA satellite Suomi NPP. Source: NASA Earth Observatory

WEITERE PROGRAMMHIGHLIGHTS

STERNEHIMMEL LIVE

In der Veranstaltung "SterneHimmel LIVE" zeigen wir Ihnen den aktuellen Nachthimmel und informieren Sie über astronomische Highlights. Außerdem zeigen wir Ihnen diesen Monat ganz besondere Sterne und erzählen, wie sie zu ihren Namen gekommen sind.

13.06.2026 & 27.06.2026, 16.00 Uhr
zum Monatsthema „Sterne der Welt“

06.08.2026, 16.00 Uhr zum Monatsthema „Finsternisse“ anlässlich der Sonnenfinsternis am 12.08.26. Bei gutem Wetter bieten wir im Anschluss eine Sonnenbeobachtung mit Teleskopen an.



STERNEHIMMEL LIVE

„Geheimnisvolle Finsternisse“

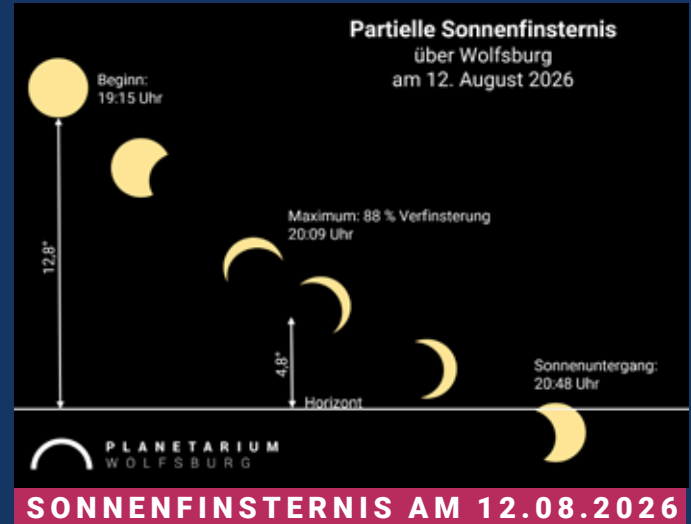
Wir können uns darauf verlassen, am Tag ist es hell und in der Nacht ist es dunkel. Aber manchmal wird es mitten am Tag dunkel, die Sonne verfinstert sich!

Was ist das? Wie kommt es zu solch einer Finsternis? Das zeigen wir euch gern bei uns in der Kuppel. Kommt am 29.8. zu uns und dann dürft ihr auch selbst an einem Modell ein paar Finsternisse erzeugen!



Quelle: KI generiert

29.08.2026, 11.30 Uhr



Am 12. August kommt es zu einem astronomischen Highlight – einer Sonnenfinsternis. Der Mond schiebt sich vor die Sonne und verdeckt sie. Von Wolfsburg aus sehen wir allerdings keine totale, sondern eine partielle Sonnenfinsternis und noch dazu eine sehr tiefe, da die maximale Bedeckung durch den Mond kurz vor Sonnenuntergang stattfindet. Zur Beobachtung der Finsternis sind eine freie Sicht nach Westen und eine hohe Position notwendig – ein Hochhaus, ein Turm oder eine Anhöhe.

Vom Planetarium aus werden wir das astronomische Highlight daher leider nicht sehen können.

Sonnenfinsternis über Wolfsburg

Beginn:	19.15 Uhr, Sonnenhöhe: 12,8°
Maximum:	20.09 Uhr, Sonnenhöhe: 4,77°
Sonnenuntergang:	20.48 Uhr, Sonnenhöhe: 0°
Ende:	21.00 Uhr, Sonnenhöhe: -1,6°



Quelle: Michael Schomann

ASTROFOTOGRAFIE

IN 360°

Die Astrofotografie – also die Fotografie des Nachthimmels und seiner zahlreichen faszinierenden Objekte – begeistert dank moderner Aufnahmeverfahren immer mehr Menschen. Zugleich entstehen eindrucksvolle Bilder, die zeigen, mit welcher Vielfalt und Präzision engagierte Hobby-Astrofotograf*innen den Sternenhimmel festhalten.

Allen Hobby-Astrofotograf*innen möchten wir mit dieser Veranstaltung eine besondere Bühne bieten

ihre Fotos in angemessener Umgebung unter der großen Sternenkuppel des Planetariums zu präsentieren und sich mit anderen Interessierten auszutauschen.

Reichen Sie hierfür Ihre drei schönsten Bilder bis zum **12. September** zusammen mit einer kurzen Beschreibung der Fotos bei uns ein. Mit ein bisschen Glück wird dann auch Ihr Bild beim großen Abschluss der Veranstaltung – den „Juwelen am Sternenhimmel“ – präsentiert.

Ablauf der Veranstaltung:

- Block A, 13.00 – 15.30 Uhr Kurz-Vorträge erfahrener Astrofotograf*innen
- Block B, 16.00 – 17.00 Uhr Hauptvortrag „Von der Erde zur Milchstraße“, von Astrofotograf Dr. Sebastian Voltmer
- Block C, 17.30 – 18.30 Uhr „Juwelen am Sternenhimmel“ – Präsentation der schönsten eingereichten Fotos in der Sternenkuppel

Die drei Blöcke A-C können getrennt voneinander gebucht werden (es gelten die regulären Eintrittspreise). Wer den ganzen Tag dabei sein möchte, zahlt 25 €. Anmeldungen und weitere Informationen unter www.planetarium-wolfsburg.de oder telefonisch unter 05361 890255 10.

Sie möchten mit einem eigenen Fotobeitrag teilnehmen? Dann schreiben Sie eine E-Mail an devin.neuse@planetarium-wolfsburg.de mit dem Betreff „Teilnahme Astrofotografie360“ und mit Ihrem vollständigen Namen. Sie erhalten dann innerhalb von 5 Werktagen einen Upload-Link für Ihre Dateien.

7. November 2026

TICKETS & PREISE

REGULÄRE EINTRITTSPREISE

Erwachsene	9,50 Euro
------------	-----------

Kinder, Schüler, Studenten, Auszubildende, Schwerbehinderte und Empfänger von Arbeitslosengeld II	7,00 Euro
---	-----------

GRUPPEN

Gruppenpreise für Erwachsene ab 20 Personen	9,00 Euro
---	-----------

Gruppenpreise für Kinder, Schüler, Studenten, Auszubildende, Schwerbehinderte und Empfänger von Arbeitslosengeld II (ab 20 Personen)	5,00 Euro
--	-----------

Familienrabatt (ab 1 Erwachsenen & 1 Kind) Regulärer Eintrittspreis abzüglich 25 % Rabatt	
--	--

MUSIKSHOWS (ausgenommen Pink Floyd)

Erwachsene	12,00 Euro
------------	------------

Kinder, Schüler, Studenten, Auszubildende, Schwerbehinderte und Empfänger von Arbeitslosengeld II	8,50 Euro
---	-----------

HINWEISE

Für Veranstaltungen der Kategorie Musikshows, LIVE-Konzerte und Lesungen gibt es keine Gruppenpreise und keinen Familienrabatt • Reservierte Karten müssen 15 Minuten vor Veranstaltungsbeginn abgeholt werden • Kein Einlass mehr nach Beginn der Veranstaltung • Die Kasse öffnet ca. 30 Minuten vor Beginn einer öffentlichen Veranstaltung • Rückgabe und Umtausch von Eintrittskarten sind ausgeschlossen.

ALLE SHOWS &
PROGRAMME



KOMBI-TICKET PLANETARIUM & PHAENO

Einzeln
Einzelticket (p. P.) + 10 % Rabatt

Familie (ab 1 Erw. und 1 Kind)
Einzeltickets (p. P.)
+ Familienrabatt (25 %)
+ 5 % Rabatt

Einzelpreise und Familienrabatt siehe Homepages.

Nur für Veranstaltungen mit regulärem Eintrittspreis (9,50 Euro bzw. 7,00 Euro).

TICKET RESERVIERUNG

Ticket-Hotline:
05361 8999320

Ticket-Hotline Öffnungszeiten:
Montag – Samstag
10.00 – 18.00 Uhr

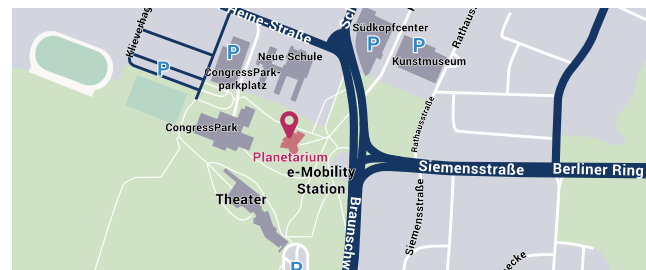
Sonntag
10.00 – 13.00 Uhr

TICKETS ONLINE
KAUFEN:



Alle Angaben ohne Gewähr.

PLANETARIUM-WOLFSBURG.DE



**WILLKOMMEN
IN UNSERER
KLIMATISIERTEN
KUPPEL**

Adresse:

Uhlandweg 2
38440 Wolfsburg

Unser Planetarium ist
barrierefrei.

Ticket-Hotline:

05361 8999320

**E-Mail: [info@planetarium-
wolfsburg.de](mailto:info@planetarium-wolfsburg.de)**

