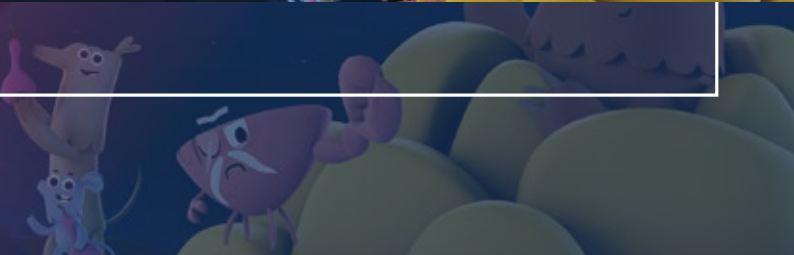




PLANETARIUM
WOLFSBURG

HIGHLIGHTS

MÄRZ . APRIL . MAI . 2026





IHR PLATZ IM UNIVERSUM

SESSELPATENSCHAFT IM PLANETARIUM WOLFSBURG

Übernehmen Sie die Patenschaft für einen unserer Planetariumssessel und unterstützen Sie die Bildungsarbeit von Niedersachsens größtem Planetarium. Sichern Sie sich einen persönlichen Platz unter dem Sternenhimmel – mit Namensnennung am Sessel. Auch ideal als besonderes Geschenk.

DAS ERWARTET SIE:

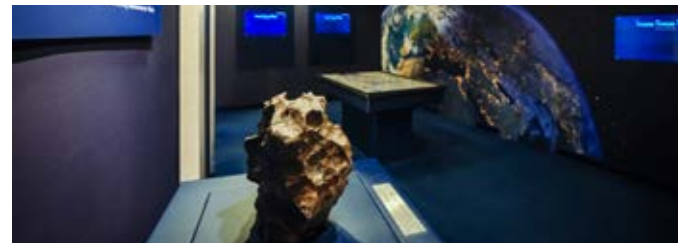
- Personalisierte Stuhlhusse
- Steuerlich absetzbare Spende
- Persönliche Patenurkunde
- Exklusive Preview-Einladungen

JETZT SESSELPATE ODER SESSELPATIN WERDEN:

planetarium-wolfsburg.de/sesselpatenschaft

HERZLICH WILLKOMMEN

IM PLANETARIUM WOLFSBURG



Unser aktuelles Programm lädt Sie ein zu inspirierenden Begegnungen zwischen Wissenschaft, Kultur und großer Abenteuerlust. Unter unserer Sternenkuppel eröffnen wir neue Perspektiven auf den Kosmos, auf unsere Erde – und auf die Geschichten, die uns verbinden.

Freuen Sie sich auf spannende wissenschaftliche Impulse: Der Astrofotograf Sebastian Voltmer präsentiert die Schönheit und Verletzlichkeit unseres Sternenhimmels, Dr. Franziska Konitzer nimmt Sie mit in die Welt möglicher Paralleluniversen, und Prof. Dr. Karl-Heinz Glaßmeier beleuchtet die Magnetosphären von Jupiter und Venus. Aktuelle Forschung wird dabei verständlich, anschaulich und überraschend unterhaltsam vermittelt.

Mit der Premiere unserer neuen Kindershow „Eva – Geschichten vom Planeten Erde“ erweitern

wir unser Familienprogramm um eine berührende und zugleich lehrreiche Produktion für Kinder ab sechs Jahren. Eindrucksvolle Fulldome-Bilder und eine emotionale Erzählung verbinden Wissen über Planeten, Evolution und die Entstehung des Lebens mit einer stärkenden Geschichte über Mut und Zusammenhalt.

Und mit der bildgewaltigen Live-Abenteuerreise „Kanada – Durch Weite und Wildnis“ nehmen Achill Moser und Aaron Moser Sie mit auf eine eindrucksvolle Expedition vom Atlantik bis zum Pazifik – eine emotionale Hommage an die Schönheit und Kraft der Natur.

Ob Wissenschaft, Gespräch, Familienerlebnis oder Fernweh: Freuen Sie sich auf besondere Abende, die Horizonte erweitern und lange nachwirken.

**Ihr Team vom Planetarium
Wolfsburg**

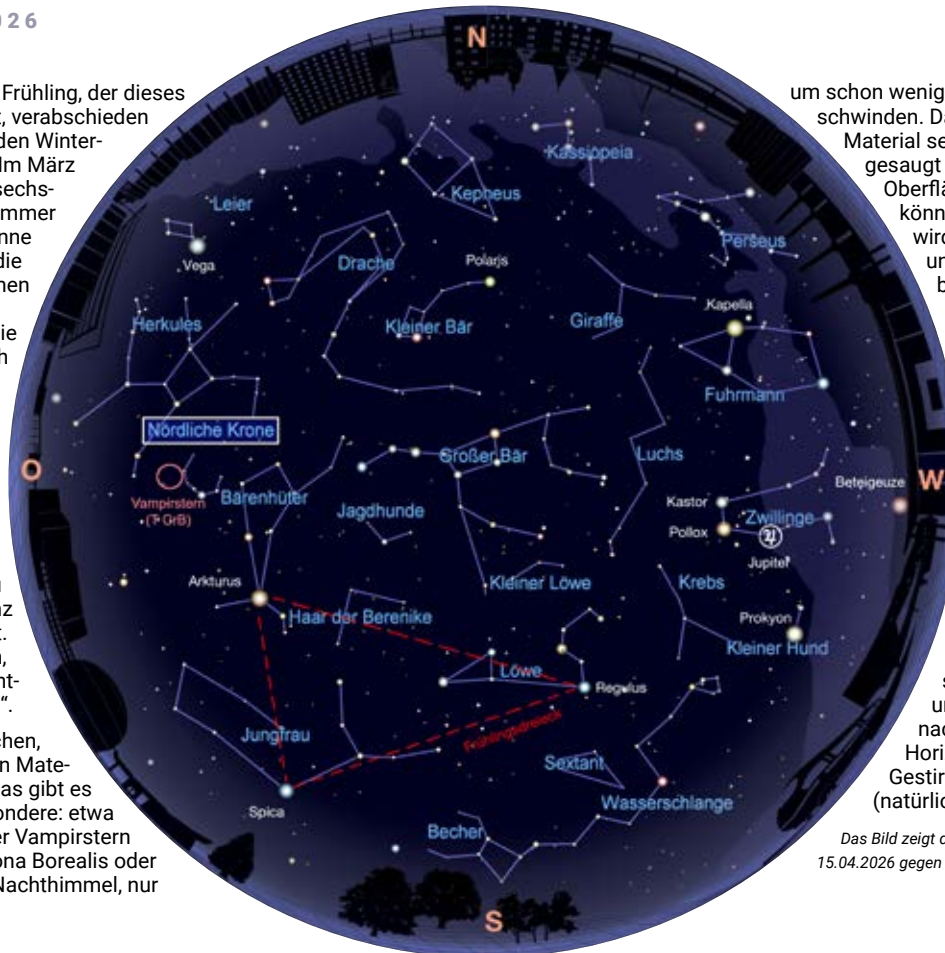
DER STERNENHIMMEL

MÄRZ BIS MAI 2026

Mit dem astronomischen Frühling, der dieses Jahr am 20. März beginnt, verabschieden sich langsam die funkelnden Wintersternbilder vom Himmel. Im März verschwindet das Wintersechseck schon bald nach der immer später untergehenden Sonne hinter dem Horizont und die Frühlingssternbilder nehmen seinen Platz ein. Sie sind zwar nicht so strahlend wie die des Winters, aber auch hier gibt es viel Interessantes zu entdecken.

So bietet der Frühlingsnachtsternhimmel einen guten Blick auf den kleinen Sternkranz der „Nördlichen Krone“. Das hübsche Sternbild ist gleich neben dem Bärenhüter zu finden und hält etwas ganz Besonderes für uns bereit. Dort verbirgt sich nämlich, für das bloße Auge unsichtbar, ein sog. „Vampirstern“.

So nennt man Sternenleichen, die noch lebenden Sternen Material absaugen – ja, so etwas gibt es tatsächlich! Und das Besondere: etwa alle 80 Jahre erscheint der Vampirstern (eigentlich heißt er T Corona Borealis oder kurz T CrB) plötzlich am Nachthimmel, nur



um schon wenige Tage später wieder zu verschwinden. Dann nämlich, wenn er genug Material seines lebenden Nachbarn abgesaugt hat, um es auf seiner heißen Oberfläche zu verbrennen – man könnte sagen, er „verdaut“. Dabei wird er kurzzeitig strahlend hell und für das bloße Auge sichtbar. Das letzte Mal hat man dieses Aufleuchten 1946 beobachtet – also gut möglich, dass es bald wieder so weit ist!

Die Planetenfans unter euch dürfen sich nach wie vor über den strahlenden Jupiter freuen. Wir entdecken ihn in SW-Richtung über dem Horizont (im Sternbild Zwillinge). Nicht weit von Jupiter entfernt, gesellt sich im März in den Abendstunden die Venus hinzu. Sie baut ihre Abend-sichtbarkeit immer weiter aus und verschwindet im Mai erst nach Mitternacht hinter dem Horizont. Sie ist jetzt das hellste Gestirn am abenddunklen Himmel (natürlich nach dem Mond).

Das Bild zeigt den Himmel über Wolfsburg am 15.04.2026 gegen 22:00 Uhr MESZ.

PREMIERE

EVA – GESCHICHTEN

VOM PLANETEN ERDE

Die kleine Bärin Eva fühlt sich verloren – die Welt erscheint ihr so groß und ihre Probleme noch größer. Als sie nicht weiterweiß, erzählt ihre Mutter ihr drei spannende Geschichten vom Planeten Erde: Vom Sonnensystem und den besonderen Eigenschaften unseres Heimatplaneten, von der ersten mutigen Zelle, aus der alles Leben hervorging, und von einem cleveren urzeitlichen Eichhörnchen, das selbst die Dinosaurier überlebte. Schritt für Schritt erkennt Eva, dass wahre Stärke nicht in der Größe liegt, sondern in Ausdauer, Mut und Zusammenhalt.

„Eva – Geschichten vom Planeten Erde“ verbindet beeindruckende Fulldome-Bilder mit einer berührenden Erzählung und nimmt Kinder und Erwachsene mit auf eine faszinierende Reise durch Raum, Zeit und die Geschichte des Lebens.

Wissenschaftliche Inhalte über Planeten, Evolution und die Entstehung des Lebens werden kindgerecht und verständlich vermittelt – eingebettet in eine emotionale Geschichte über Selbstvertrauen und das Überwinden von Herausforderungen.

Ein Film, der Staunen weckt – über das Universum, unseren Planeten und die Stärke, die in jedem von uns steckt.

Samstag, 07.03.2026, 16.00 Uhr

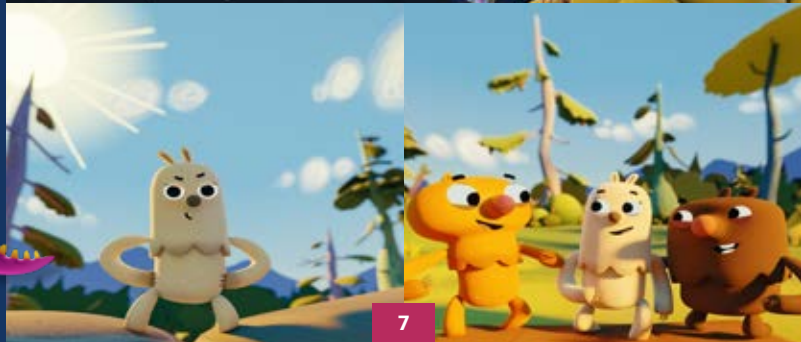
Altersempfehlung: ab 6 Jahren

Dauer: ca. 50 Minuten

Bildquelle: Krutart



6



7

VORTRÄGE



Quelle: Sebastian Voltmer

DR. SEBASTIAN VOLTMER

NATURERBE STERNENHIMMEL

Spektakuläre Himmelsansichten rund um den Globus

Leuchtende galaktische Nebel, majestätische Kometen, atemberaubende Mond- und Sonnenfinsternisse, seltene planetare Konstellationen und pulsierende Polarlichter, die den Himmel in fließende Farben tauchen – all das und noch viel mehr präsentiert der renommierte Astrofotograf Sebastian Voltmer in der Kuppel des Planetariums.

Zugleich lenkt er den Blick auf das, was zunehmend verloren geht: die natürliche Dunkelheit der Nacht. Lichtverschmutzung und immer dichter werdende Satelliten-Megakonstellationen verändern unseren Blick auf den Himmel spürbar. So wird das visuelle Erlebnis zu einer eindringlichen Erinnerung daran, wie kostbar und schützenswert unser gemeinsames Naturerbe Sternenhimmel ist.

Mittwoch, 11.03.26, 19.00 Uhr

MEHR PROGRAMME UNTER WWW.PLANETARIUM-WOLFSBURG.DE

VORTRÄGE



Quelle: Lisa Hantke

DR. FRANZISKA KONITZER

BÖSE DOPPELGÄNGER AUS DER PARALLELWELT

Die Physik des Multiversums

In der Science-Fiction weiß man es schon lange – das mit den Paralleluniversen ist keine gute Idee. Mal lauert der fiese Doppelgänger im Universum nebenan oder – noch schlimmer – die perfekte Version von uns selbst! Trotzdem bleibt die Frage: Ist unser Universum einzigartig? Physikerin und Wissenschaftsjournalistin Franziska Konitzer geht dieser Frage mit Fachwissen und Humor auf den Grund.

Freitag, 15.04.26, 19.00 Uhr



Quelle: Karl-Heinz Glassmeier

PROF. KARL-HEINZ GLASSMEIER

JUPITER UND VENUS

Ein Vergleich ihrer planetaren
Magnetosphären

Wie wechselwirken Planeten mit ihrem kosmischen Umfeld? Welche Rolle spielen Magnetfelder im Sonnensystem? Karl-Heinz Glassmeier von der TU Braunschweig erklärt die Wechselwirkungen zwischen planetaren Körpern und dem interplanetaren Medium exemplarisch an Jupiter und Venus, die sich im Laufe des Monats Mai am Himmel scheinbar annähern.

Mittwoch, 20.05.26, 19.00 Uhr

MEHR PROGRAMME UNTER WWW.PLANETARIUM-WOLFSBURG.DE



POLEN, PANNEN UND POINTEN

Steffen Möller und Matthias Kneip im Gespräch

Zum ersten Mal stehen die bekannten „Polenversther“ Steffen Möller und Matthias Kneip gemeinsam auf der Bühne. Im Wolfsburger Planetarium blicken sie auf über 25 Jahre Bühnenpräsenz zurück und sprechen über ihre Erfahrungen, Erlebnisse, Fettnäpfchen und kuriosen Be-

gegnungen mit dem Publikum in Polen und Deutschland.

Die befreundeten Künstler, beide glühende Polen-Fans, diskutieren außerdem ihre unterschiedlichen Wege und Projekte, mit denen sie das Land Polen den Deutschen nähergebracht haben. Zusammen haben sie mehr als 30 Bücher

über ihre Wahlheimat veröffentlicht und in rund 20 Jahren über 1.000 Auftritte absolviert. Was waren ihre lustigsten, traurigsten und prägendsten Erfahrungen? Wie ist die Stimmungslage heute? Und was können Deutsche und Polen für die Zukunft voneinander lernen?

Ein unterhaltsamer und humorvoller Gesprächsabend, moderiert von Adam Ciemniak, dem Vorsitzenden der Deutsch-Polnischen

Gesellschaft Wolfsburg. Unterhaltung und Pointen sind garantiert!

Donnerstag, 19.03.2026,

19.00 Uhr

Dauer ca. 2,5 Std. (inklusive einer Pause von 25 Minuten)

Es gelten gesonderte Eintrittspreise: 25 Euro und 23 Euro ermäßigt



FERIENZEIT, HIMMLISCHE ZEIT

EINE REISE IN DIE STERNENWELT

In unserem einstündigen live-moderierten Ferienprogramm „Eine Reise in die Sternenwelt“ erleben kleine Sternfreund*innen jedes Mal ein anderes Abenteuer. Mal fliegen wir zusammen durch die Ringe des Saturns, mal geht

die Reise in das Zentrum unserer Milchstraße oder sogar hinein in das Innere eines schwarzen Loches. Lasst euch also überraschen, was sich unser wissenschaftliches Team für das Ferienprogramm hat einfallen lassen.

TERMINE FÜR DAS FERIENPROGRAMM:

- 24.03.2026, 11.30 Uhr
- 26.03.2026, 11.30 Uhr
- 31.03.2026, 11.30 Uhr
- 02.04.2026, 11.30 Uhr und 14.30 Uhr



STERNENHIMMEL KIDS – OSTERRALLYE

DES KULTURQUARTIER WOLFSBURG E.V.

Samstag, 04.04.26, 13.00–17.00 Uhr

Sie gehört zum Osterfest wie der Schoko-Osterhase ins Körbchen: die Osterrallye des kulturquartier Wolfsburg e. V. Auch in diesem Jahr beteiligt sich das Planetarium wieder mit zwei kostenlosen, jeweils 30-minütigen Live-Shows.

Im „Sternenhimmel Kids – Osterrallye“ gehen wir gemeinsam auf Sternbildsuche, entdecken den Nachthimmel spielerisch und lösen kleine Aufgaben rund um die Sternbilder des Frühlings. Wir werfen auch einen Blick darauf, warum Ostern jedes Jahr an einem anderen Datum stattfindet, und lüften das Geheimnis, was der Mond damit zu tun hat.

Aufgrund der großen Beliebtheit des Formats empfehlen wir, die Plätze vorher über unseren Online-Ticketshop zu reservieren.

Sternenhimmel Kids – Osterrallye um 14.30 Uhr und 16.00 Uhr.



EARTH CHOIR KIDS

DAS PREISGEKRÖNTE KLIMA-KONZERT LIVE IM PLANETARIUM WOLFSBURG

Es geht um unsere Erde, um die Artenvielfalt, um Klimagerechtigkeit, um unsere Ozeane – und um unsere Zukunft. Wir laden euch ein, zu diesem ganz besonderen Konzert – mit Liedern, die bewegen, die begeistern, die unter die Haut gehen.

Die mitreißenden Songs werden von spektakulären Fulldome-Animationen an der Sternenkuppel ergänzt. Ein multimediales Erlebnis für die ganze Familie!

Mit dabei: Der bekannte Kinderliederkünstler und Initiator des Earth Choir Kids Reinhard Horn, zusammen mit den Chorkindern der Domsingschule Braunschweig unter der Leitung von Domkantorin Elke Lindemann.

„Tag für die Erde“

Am **13. März** feiern wir im Planetarium Wolfsburg einen ganzen Tag lang unseren wunderschönen blauen Planeten mit einem bunten Programm für die ganze Familie. Lasst euch mitreißen von den Songs des **Earth Choir Kids**, lasst euch vom Anblick unserer Sonne faszinieren, schmückt mit uns unseren Wunschbaum im Foyer und erzählt uns von euren Wünschen für unseren einzigartigen Heimatplaneten.

Mit den Chorkindern der

und mit freundlicher Unterstützung durch



UNSER PROGRAMM:

11.30 Uhr

Auftritt des Earth Choir Kids (für Schulen kostenfrei!)

12.30–14.00 Uhr

Sonnenbeobachtung vor dem Planetarium (kostenfrei)

15.30–17.00 Uhr

Wir gestalten unseren „Wunschbaum“ – Bastel- und Malangebot im Foyer des Planetariums (kostenfrei)

16.30 Uhr

Siegerehrung Malwettbewerb „Unsere schöne Erde“ in der Planetariumskuppel (kostenfrei)

17.00 Uhr

Auftritt des Earth Choir Kids (kostenpflichtig)

Für den Earth Choir Kids gelten gesonderte Eintrittspreise:

16 Euro und 14 Euro ermäßigt

Anmeldungen für den Earth Choir Kids unter info@planetarium-wolfsburg.de oder telefonisch unter **05361 890255 10**

WEITERE PROGRAMMHIGHLIGHTS

STERNENHIMMEL LIVE

Unsere live-moderierten Sternenshows bieten Ihnen die Möglichkeit, den wunderschönen Planetariums-Sternenhimmel zu genießen, Fragen zu stellen und sich direkt zu aktuellen astronomischen Themen zu informieren. Die Themen und Termine unserer LIVE-Astro-Shows der kommenden Monate:

14.03.26, 16.00 Uhr zum Monatsthema „Back to the Moon – Die Renaissance der Mondforschung“

11.04.26, 16.00 Uhr zum Monatsthema „Multiversen“

09.05.26, 16.00 Uhr und **29.05.26**, 17.30 Uhr zum Monatsthema „Jupiter und Venus“

Dauer: ca. 1 Stunde | Altersempfehlung: ab 10 Jahren



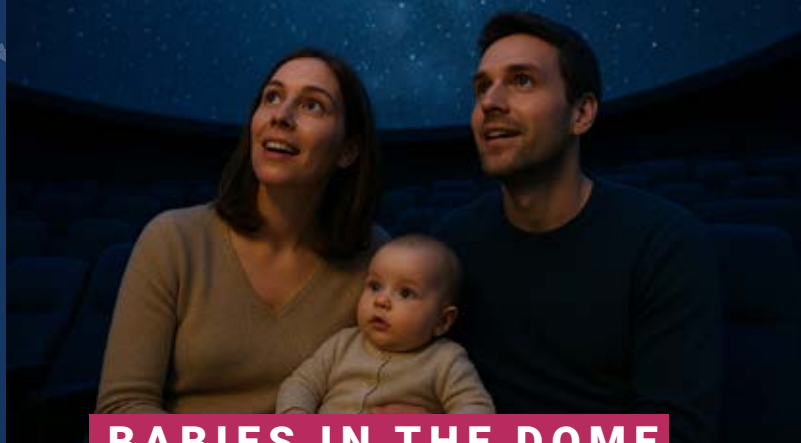
STERNENHIMMEL LIVE

„Einzigartige Erde“

Im ganzen Sonnensystem – und soweit wir bisher wissen sogar darüber hinaus – gibt es keinen anderen Planeten, auf dem wir so gut leben können wie auf der Erde. Sie ist genau der richtige Ort für Menschen, Tiere und Pflanzen.

In unserer Show wollen wir euch zeigen, was das Besondere an der Erde ist. Viele Teile greifen dabei wie Zahnräder ineinander: das Wetter, die Meere, die Luft, sogar die Bewegung der Erde im Weltraum. Manche dieser Dinge verstehen wir noch nicht ganz – aber wir lernen jeden Tag dazu! Und das wollen wir mit euch gemeinsam tun!

25.04.2026, 11.30 UHR



BABIES IN THE DOME

Entspannung und Staunen für Eltern und Babys

Mit dem neuen Format „**Babies in the Dome**“ lädt das Planetarium Wolfsburg junge Familien zu einem ganz besonderen Erlebnis ein. Speziell auf die Bedürfnisse von Eltern mit Babys unter einem Jahr abgestimmt, verbindet diese Planetariumsvorstellung Ruhe, Nähe und sanftes Staunen unter der Sternenkuppel.

Den Auftakt bildet die Show „**Auroras – Geheimnisvolle Lichter des Nordens**“. In rund 50 Minuten entführt sie Eltern und Babys in die faszinierende Welt der Polarlichter. Sanfte Bilder, beruhigende Klänge und eine ruhige

Erzählstimme schaffen eine wohlthuende Atmosphäre, in der Erwachsene entspannen und Babys die harmonische Wirkung von Licht und Klang erleben können.

Das Planetarium sorgt dabei für **babygerechte Rahmenbedingungen**: gedämpftes Licht, angenehme Temperaturen und eine entspannte, leise Umgebung. Pausen sind jederzeit möglich – das Foyer steht offen, der Wiedereintritt in die Kuppel ist problemlos. Wickelraum und Abstellmöglichkeiten für Kinderwagen sind vorhanden.

Donnerstag, 12.03.2026, 10.30–11.30 Uhr

Kosten: 9,50 € pro Erwachsenem, Babys kostenfrei.

TICKETS & PREISE

REGULÄRE EINTRITTSPREISE

Erwachsene 9,50 Euro

Kinder, Schüler, Studenten, Auszubildende, Schwerbehinderte und Empfänger von Arbeitslosengeld II 7,00 Euro

GRUPPEN

Gruppenpreise für Erwachsene ab 20 Personen 9,00 Euro

Gruppenpreise für Kinder, Schüler, Studenten, Auszubildende, Schwerbehinderte und Empfänger von Arbeitslosengeld II (ab 20 Personen) 5,00 Euro

Familienrabatt (ab 1 Erwachsenen & 1 Kind)
Regulärer Eintrittspreis abzüglich 25 % Rabatt

MUSIKSHOWS (ausgenommen Pink Floyd)

Erwachsene 12,00 Euro

Kinder, Schüler, Studenten, Auszubildende, Schwerbehinderte und Empfänger von Arbeitslosengeld II 8,50 Euro

HINWEISE

Für Veranstaltungen der Kategorie Musikshows, LIVE-Konzerte und Lesungen gibt es keine Gruppenpreise und keinen Familienrabatt • Reservierte Karten müssen 15 Minuten vor Veranstaltungsbeginn abgeholt werden • Kein Einlass mehr nach Beginn der Veranstaltung • Die Kasse öffnet ca. 30 Minuten vor Beginn einer öffentlichen Veranstaltung • Rückgabe und Umtausch von Eintrittskarten sind ausgeschlossen.

ALLE SHOWS &
PROGRAMME



KOMBI-TICKET PLANETARIUM & PHAENO

Einzeln
Einzelticket (p. P.) + 10 % Rabatt

Familie (ab 1 Erw. und 1 Kind)
Einzeltickets (p. P.)
+ Familienrabatt (25 %)
+ 5 % Rabatt

Einzelpreise und Familienrabatt siehe Homepages.

Nur für Veranstaltungen mit regulärem Eintrittspreis (9,50 Euro bzw. 7,00 Euro).

TICKET RESERVIERUNG

Ticket-Hotline:
05361 8999320

Ticket-Hotline Öffnungszeiten:
Montag – Samstag
10.00 – 18.00 Uhr

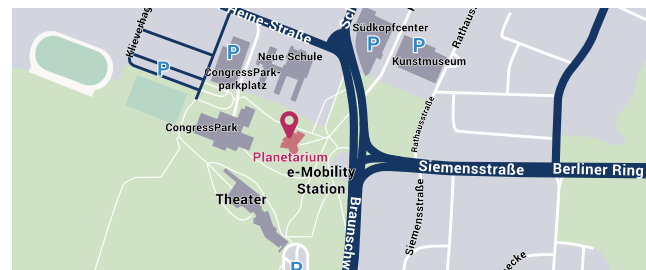
Sonntag
10.00 – 13.00 Uhr

TICKETS ONLINE
KAUFEN:



Alle Angaben ohne Gewähr.

PLANETARIUM-WOLFSBURG.DE



WILLKOMMEN
IN UNSERER
KLIMATISIERTEN
KUPPEL

Adresse:

Uhlandweg 2
38440 Wolfsburg

Unser Planetarium ist
barrierefrei.

Ticket-Hotline:

05361 8999320

E-Mail: info@planetarium-wolfsburg.de

